

## EINLUMEN-VORHOF-SILIKON-KATHETER FÜR DIE LANGZEITANWENDUNG

Einlumen-Vorhof-Silikon-Katheter Set mit Innenmandrin (inkl. Trokar und Einführungsbesteck)

Artikel-Nr.	Außen x Innen Ø	Abstand Cuff	French	Füllvolumen	Korrekturfaktor	VE
ISK-I 25/50	5,0 mm x 3,0 mm	25 cm	15	3,31 ml	0,071 ml/cm	3
ISK-I 30/50	5,0 mm x 3,0 mm	30 cm	15	3,45 ml	0,071 ml/cm	3

Einlumen-Vorhof-Silikon-Katheter Set (inkl. Trokar und Einführungsbesteck)

Artikel-Nr.	Außen x Innen Ø	Abstand Cuff	French	Füllvolumen	Korrekturfaktor	VE
ISK 25/50	5,0 mm x 3,0 mm	25 cm / 20 cm	15	3,31 ml	0,071 ml/cm	3
ISK 30/50	5,0 mm x 3,0 mm	30 cm / 17 cm	15	3,45 ml	0,071 ml/cm	3
ISK 30/48	4,8 mm x 2,6 mm	30 cm / 17 cm	14,4	2,71 ml	0,053 ml/cm	3
ISK 25/48	4,8 mm x 2,6 mm	25 cm / 20 cm	14,4	2,60 ml	0,053 ml/cm	3
ISK 25/40	4,0 mm x 2,1 mm	25 cm / 20 cm	12	1,83 ml	0,035 ml/cm	3
ISK 30/32	3,2 mm x 1,6 mm	30 cm / 17 cm	9,6	1,20 ml	0,020 ml/cm	3
ISK 25/32	3,2 mm x 1,6 mm	25 cm / 20 cm	9,6	1,16 ml	0,020 ml/cm	3

### Zubehör

Artikel-Nr.	Bezeichnung	VE
LLC 10	Luer-Lock Konnektor für Einlumen-Vorhof-Silikon-Katheter 9,6 French	10
LLC 12	Luer-Lock Konnektor für Einlumen-Vorhof-Silikon-Katheter 12 French	10
LLC 14	Luer-Lock Konnektor für Einlumen-Vorhof-Silikon-Katheter 14,4 French	10
LLC 15	Luer-Lock Konnektor für Einlumen-Vorhof-Silikon-Katheter 15 French	10
GWJ 97/70 N	Nitinol Seldingerdraht	10
GWJ 97/90 N	Nitinol Seldingerdraht (für ISK-I)	10
SE 18	Seldingerkanüle 18 Gauge, 7 cm	15
MC	Miniklemme	10

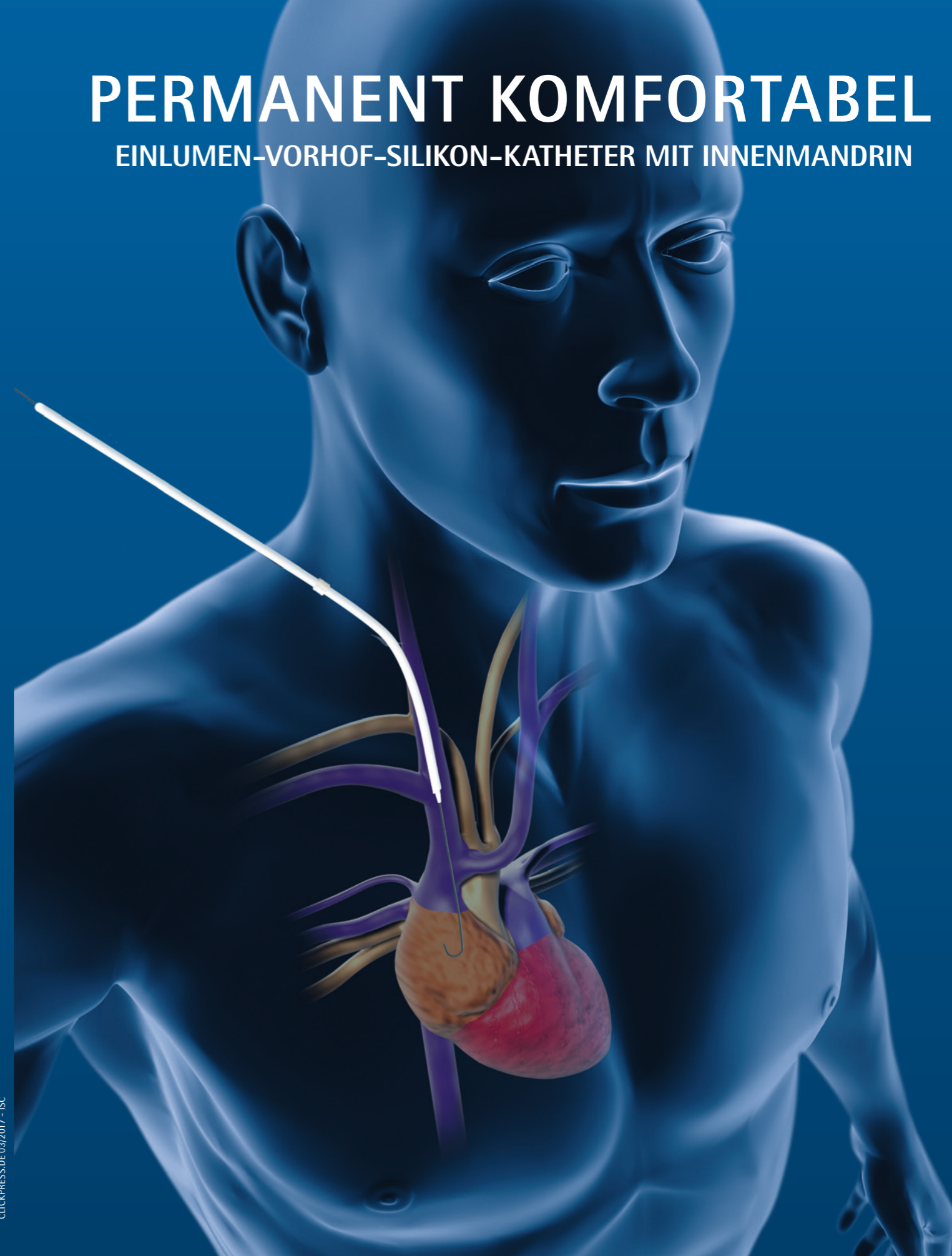
VMP Katheter werden in Deutschland gem. der EG-Richtlinie für Medizinprodukte 93/42/EWG produziert.  
 Hersteller: JOLINE GmbH & Co. KG, 72379 Hechingen  
 Technische Änderungen vorbehalten



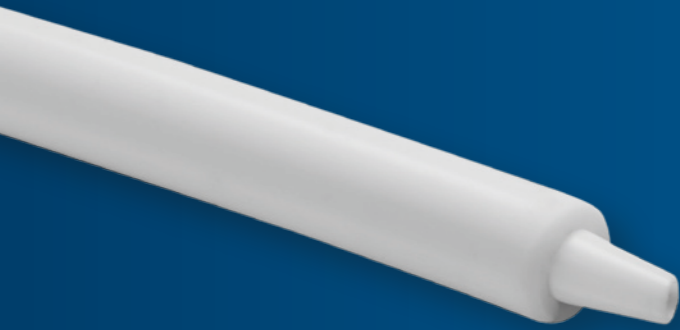
Deutschland: Langer Brauck 15 · D-58640 Iserlohn · Telefon +49 2371 9763-0 · Telefax +49 2371 9763-26 · E-Mail: info@akut-dialyse.de  
 Österreich: Schwarzspanierstr. 15/9/3 · A-1090 Wien · Telefon +43 1 4030858-0 · Telefax: +43 1 4030858-18 · E-Mail: info@akut-dialyse.at  
 Internet: www.akut-dialyse.de

# PERMANENT KOMFORTABEL

## EINLUMEN-VORHOF-SILIKON-KATHETER MIT INNENMANDRIN



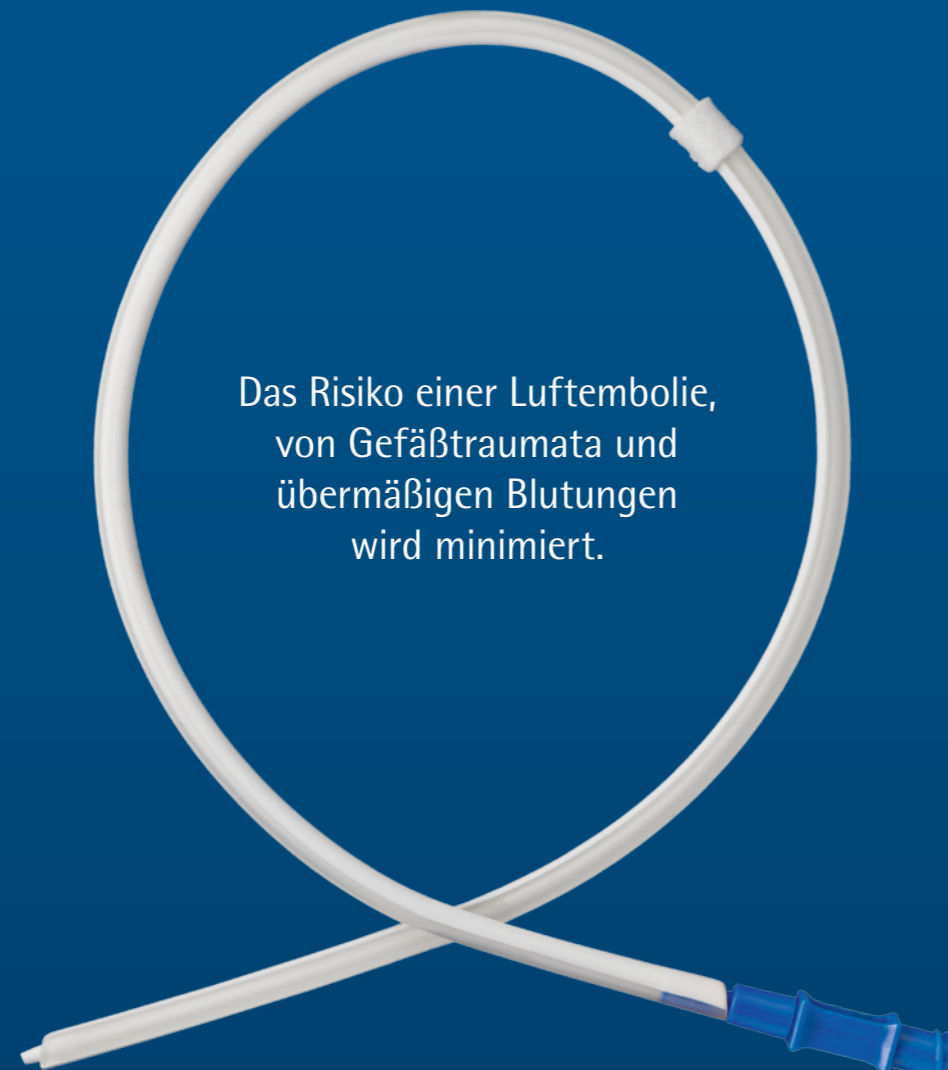
CLICKPRESS.DE 03/2017 - ISC



Die retrograde Technik mit Innenmandrin bietet:

- verbesserten Legekomfort
- zusätzliche Sicherheit

Der Einsatz der Splitkanüle wird mit dieser Technik überflüssig.



Das Risiko einer Luftembolie, von Gefäßtraumata und übermäßigen Blutungen wird minimiert.

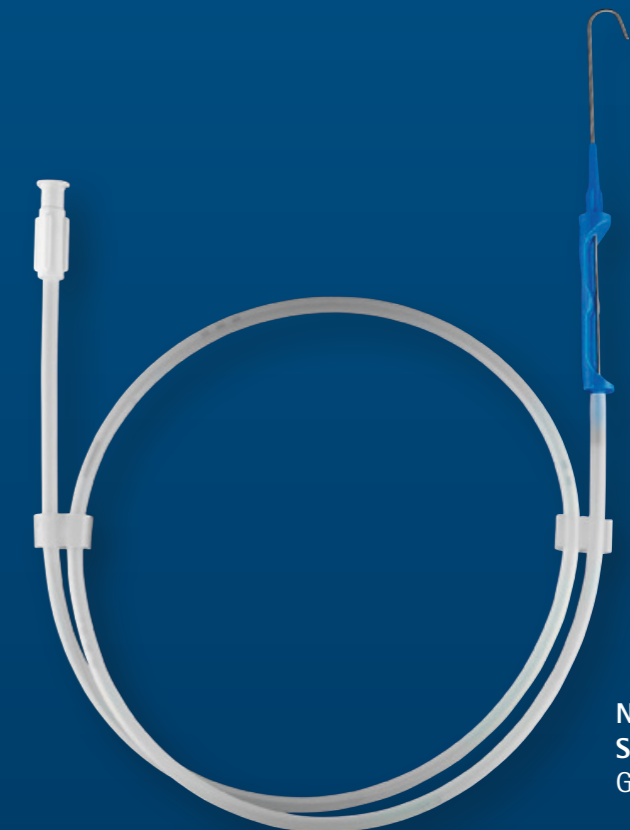
## MERKMALE UND VORTEILE

- Produkte für die Langzeitanwendung
- Implantation durch modifizierte Seldingertechnik in Lokalanästhesie möglich
- Extrem knickstabiler Nitinol-Draht
- Optimale Fertigung der Schlauchspitze: 60 Grad abgeschrägt
- Weiches, biokompatibles Silikonmaterial passt sich dem Gefäßverlauf problemlos an und sorgt für eine optimale Patientenverträglichkeit
- Das hochwertige Dacron-Cuff verhindert sicher eine Dislokation des Katheters
- Extrem widerstandsfähiger Luer-Lock Konnektor aus speziellem PEEK-Kunststoff
- Röntgenkontrastfähiger Katheterschaft - sorgt für eine sichere Kontrolle der Katheterlage ohne Kontrastmittelgabe
- Latexfrei
- ETO sterilisiert

## ZUBEHÖR



Seldinger  
Kanüle  
SE 18



Nitinol  
Seldingerdraht  
GWJ 97/70 N